



A _ REP

INGRESO PERSONAL LABORAL FIJO GRUPO PROFESIONAL IV

(Convocatoria conjunta de 27 de mayo de 2022)



SOCIEDAD ESTATAL CORREOS Y TELÉGRAFOS, S. A., S.M.E.

PRUEBA REPARTO Y AGENTE CLASIFICACIÓN

CUESTIONARIO A

- Indique en la **Hoja de Respuesta** el TIPO DE PRUEBA (REP) y la FORMA DE EXAMEN que corresponde con su CUESTIONARIO DE EXAMEN (Ejemplo: Cuestionario "A", en su Hoja de Respuesta indicar como Forma de examen "A" tanto en cabecera como en cuerpo de la misma).
- Este cuestionario está compuesto por **CIENTO DIEZ** preguntas (CIEN preguntas más DIEZ adicionales de reserva). Si encuentra dificultad en alguna de ellas **NO SE DETENGA Y CONTINÚE** contestando las restantes.
- Todas las preguntas del cuestionario tienen el mismo valor y una sola respuesta correcta.
- Marque las respuestas con **bolígrafo negro o azul** y compruebe siempre que la marca que va a señalar en la "**Hoja de Respuesta**" corresponde al número de pregunta del cuestionario.
- **Sólo se calificarán las respuestas marcadas en la "Hoja de Respuesta"** y siempre que se tengan en cuenta estas instrucciones y las contenidas en la propia "Hoja de Respuesta".
- En la "Hoja de Respuesta" **no deberá anotar ninguna marca o señal distinta** de las necesarias para contestar el ejercicio.
- Recuerde que el tiempo de realización de este ejercicio es de **CIENTO DIEZ MINUTOS**.
- Las contestaciones **erróneas no serán penalizadas**.
- No serán valoradas las preguntas no contestadas y aquellas en las que las marcas o correcciones efectuadas ofrezcan la conclusión de que "**no hay opción de respuesta válida**".

ATENCIÓN: NO ABRA ESTE CUESTIONARIO HASTA QUE SE LE INDIQUE

*Este cuestionario es propiedad de la Sociedad Estatal Correos y Telégrafos, S.A., S.M.E.
No se permite la reproducción total o parcial de este cuestionario*

1. **Según la normativa vigente, con carácter general, ¿con qué frecuencia debe el operador del servicio postal universal realizar la distribución y entrega de envíos?**
 - A. Al menos tres días laborables a la semana, siempre alternos
 - B. Todos los días laborables, excepto los meses de julio y agosto
 - C. Al menos, todos los días laborables, de lunes a viernes
 - D. Todos los días, de lunes a sábado

2. **¿Cuáles son los ámbitos posibles de destino para el Paq Estándar?**
 - A. España y Andorra
 - B. España y Portugal
 - C. España y el territorio europeo
 - D. España, Andorra y Portugal peninsular

3. **¿Cuál es la función principal y el ámbito de influencia de los nuevos centros logísticos puestos en marcha en Correos, conocidos por las siglas CT?**
 - A. Los CT son centros de tratamiento de productos postales, excepto paquetería; su ámbito de influencia es provincial.
 - B. Los CT son centros de tratamiento, exclusivamente manual, de productos postales y de paquetería; su ámbito de influencia es zonal.
 - C. Los CT son centros de transporte que aglutinan el tratamiento de todos los productos que entran en la red de Correos, dentro del ámbito provincial.
 - D. Los CT son centros de tratamiento de paquetería, también conocidos como centros nodales; su ámbito de influencia es, en general, provincial.

4. **En caso de incidencia en la PDA que impida la admisión, ¿existe otra forma de realizar la admisión por parte de un servicio rural?**
 - A. No, los servicios rurales de Correos no realizan admisión, solo reparto
 - B. Sí, la admisión se podrá realizar con el impreso autocopiativo M11
 - C. Sí, la operación de admisión podrá realizarse con el impreso NC23
 - D. Ninguna de las anteriores respuestas es correcta

5. **En relación con la Comisión Nacional de los Mercados y la Competencia (CNMC), indique cuál de las siguientes afirmaciones es correcta:**
 - A. Se ocupa del cumplimiento de las obligaciones contables impuestas a la Sociedad Estatal Correos y Telégrafos S.A, S.M.E.
 - B. No tiene personalidad jurídica propia
 - C. Está compuesta por cinco miembros nombrados por el Gobierno
 - D. Las funciones concretas de la CNMC no están desarrolladas en la normativa postal

6. **Para un empleado de reparto, ¿cuáles son las opciones básicas a elegir, tras logarse en la PDA?**
 - A. Turno, sección y salida
 - B. Turno y sección
 - C. Turno, sección y reparto
 - D. Turno, sección, salida y reparto

7. **En los servicios rurales, ¿cuál de los siguientes servicios no es posible realizarlo actualmente con la PDA?**
 - A. Pago de recibos
 - B. Venta de lotería
 - C. Venta de entradas
 - D. Solicitar informes de vehículos a la DGT

8. **¿Cómo deben presentar los clientes los envíos de publubuzón para su distribución?**
 - A. Agrupada en paquetes de 100, 250 o 500 ejemplares y una relación por triplicado que constará de: peso de cada envío, lugar de distribución y número de envíos por destino.
 - B. La agrupación de ejemplares no importa, lo estrictamente necesario es una relación por triplicado que constará de: peso de cada impreso, lugar de distribución y número de envíos por destino.
 - C. Agrupada en paquetes de 25, 50 o 100 ejemplares y un albarán de entrega por duplicado
 - D. Agrupada en paquetes de 25, 50 o 100 ejemplares y una relación por triplicado que constará de: peso de cada impreso, lugar de distribución y número de envíos por destino.

9. **¿Con cuál de los siguientes VTI (vehículos de transporte interno), utilizados en un centro de tratamiento, no se puede elevar la carga en altura?**
 - A. Apilador eléctrico de 1 metro
 - B. Transpalet eléctrico
 - C. Toro
 - D. Con todos los VTI anteriores se puede elevar la carga en altura

- 10. Al admitir un depósito de 2.000 cartas en una Unidad de Admisión Masiva, ¿cuál es el número mínimo de envíos que hay que muestrear?**
- A. 25
 - B. 50
 - C. 100
 - D. 500
- 11. En relación con la prevención del blanqueo de capitales, de entre las siguientes opciones, ¿cuál no es una función del representante de Correos ante el Servicio Ejecutivo del SEPBLAC?**
- A. Participar en las reuniones que convoque el SEPBLAC, cuando tengan una finalidad consultiva
 - B. Actuar como coordinador de todas las actividades que realiza Correos en su lucha contra el blanqueo de capitales.
 - C. Canalizar todas las comunicaciones existentes entre el SEPBLAC y Correos
 - D. Informar a la Comisión de Control solo en casos específicos
- 12. En relación con los giros ordinarios a domicilio, avisados por una unidad de reparto, indique cuál de las siguientes afirmaciones es correcta:**
- A. Pueden entregarse en cualquier oficina informatizada de Correos del territorio nacional
 - B. Solamente se entregarán en la oficina de Correos de referencia del destinatario
 - C. No pueden entregarse en las oficinas de Correos
 - D. Ninguna de las respuestas anteriores es correcta
- 13. En el desglose de productos del segmento CEP (Courier, Express and Parcel), ¿a qué tramo de peso pertenece el mayor número de los envíos?**
- A. El mayor porcentaje es para los envíos de hasta 2 kg
 - B. El mayor porcentaje es para los envíos de 2 a 20 kg
 - C. El mayor porcentaje es para los envíos de más de 20 kg
 - D. Los envíos se distribuyen regularmente en los distintos tramos de peso
- 14. La agenda de la diversidad en Correos se caracteriza por ser... (señale la respuesta correcta):**
- A. Transversal y global
 - B. Social y comprometida con las personas
 - C. Transversal, global, social y comprometida
 - D. Inclusiva y motivacional
- 15. En un almacén, ¿cómo se denomina el sistema semiautomático de preparación de pedidos orientado por voz?**
- A. Picking con terminal de radiofrecuencia (TRF)
 - B. Pick-to-light
 - C. Pick-to-voice
 - D. Visual picking
- 16. En Correos, ¿por quién se utiliza y para qué sirve la aplicación Hera?**
- A. Es la aplicación que utilizan los empleados de las oficinas para la admisión de envíos y prestación de servicios desde la PDA.
 - B. Es la aplicación que utiliza el personal de reparto, exclusivamente para la admisión de envíos desde la PDA
 - C. Es la aplicación que utilizan los empleados de oficinas para la admisión de envíos desde la PDA
 - D. Es la aplicación que utiliza el personal de reparto para la admisión de envíos y prestación de servicios desde la PDA.
- 17. ¿A qué opción de la PDA puede acceder un servicio rural para realizar una venta de entradas para un espectáculo?**
- A. Contratar servicios - Venta de billetes
 - B. Contratar servicios - Banca electrónica
 - C. Contratar servicios - Venta de productos
 - D. Actualmente no se puede realizar la venta de entradas para un espectáculo mediante la PDA
- 18. Una característica necesaria para que un envío se pueda calificar postalmente como "publicación periódica" es... (señale la respuesta correcta):**
- A. La publicidad no puede superar 2/3 del total del contenido (incluidos los encartes)
 - B. La periodicidad debe ser al menos anual
 - C. Los textos y artículos no deben ser diversos, es decir, deben tratar de una temática concreta
 - D. La tirada mínima mensual debe ser de 2.500 ejemplares

19. ¿Qué tipo de bandeja se utiliza exclusivamente para el curso del correo internacional de importación, con formato normalizado automatizable, desde el CTA de Madrid a los centros de destino?
- Bandeja A azul
 - Bandeja B azul
 - Bandeja A amarilla/azul
 - Bandeja B amarilla/azul
20. ¿Qué tipo de diferenciación puede hacerse para definir a un cliente de Correos?
- Únicamente por su rol en el envío: remitente / destinatario
 - Únicamente por el tipo de contrato: cliente con contrato / cliente sin contrato
 - Únicamente como cliente / usuario
 - Todas las diferenciaciones anteriores son válidas
21. ¿Con cuántas Oficinas de Cambio para exportación cuenta Correos?
- 4
 - 1
 - 2
 - 3
22. ¿Puede el personal rural realizar desde la PDA la admisión de una solicitud de voto en un proceso electoral?
- No, Correos solo se encarga de la distribución de envíos electorales
 - No, el personal rural de Correos no puede realizar la admisión de la solicitud de voto
 - Sí, pero a través de IRIS, en los momentos en los que esté vigente una campaña electoral, aunque no se esté en periodo de poder realizar la solicitud de voto.
 - Sí, a través de Hera, en los momentos en los que esté vigente una campaña electoral y se esté en periodo de poder realizar la solicitud de voto.
23. En un centro de tratamiento, ¿cuántas bandejas tipo A llenas podemos contenerizar en un carro transportador?
- 20
 - 30
 - 40
 - 100
24. ¿Cuáles son las medidas máximas de la carta ordinaria nacional en formato de sobre?
- Largo + alto + ancho = 105 cm
 - Largo + alto + ancho = 60 cm
 - Largo + alto + ancho = 135 cm
 - Largo + alto + ancho = 90 cm
25. En las unidades de servicios especiales (USE), ¿cómo está dividido su ámbito de influencia?
- En polígonos industriales y zonas comerciales
 - En calles
 - En secciones
 - En sectores
26. ¿Qué ocurre si al realizar un cliente el pago con tarjeta en la PDA se observa que la tarjeta está caducada?
- Solo se permitirá el pago si la caducidad es menor a un mes
 - Habrá que pedir el código PIN al cliente como medida de seguridad adicional
 - El cliente deberá gestionar una fianza hasta comprobar que la operación se ha realizado
 - En ningún caso el sistema aceptará el pago con una tarjeta caducada
27. ¿Cómo se dividen las zonas tarifarias de los Libros?
- Para destino nacional: zonas A y B; para destino internacional: zonas 1 y 2
 - Para destino nacional: zonas A, B y C; para destino internacional: zonas 1, 2 y 3
 - Para destino nacional: zonas A, B y C; para destino internacional: zonas 1 y 2
 - Para destino nacional: zonas A y B; para destino internacional: zonas 1, 2 y 3

Preguntas psicotécnicas:

Lea el texto mostrado a continuación y responda a las preguntas que versan sobre el mismo:

El sector del automóvil en general ha registrado durante el año pasado un importante retroceso en las ventas. El impacto de la crisis desencadenada por la falta de suministros de semiconductores ha sido la puntilla en un mercado ya a la baja desde el inicio de la pandemia. Y el resultado ha sido una caída histórica del 2,4% de las matriculaciones, casi 240.000 coches menos según datos de la asociación europea de fabricantes (ACEA).

Pero en medio de la tormenta, los eléctricos han encontrado su camino y consolidan un espectacular crecimiento que ha supuesto hacerse con el 10,3% de las ventas en 2021, frente al 1,3% de penetración registrado en 2018. Y aunque las razones son varias, la principal causa de este empuje han sido las decisivas ayudas oficiales en la UE a la compra de este tipo de vehículos. Durante 2021, el afianzamiento de los coches eléctricos puros (VE) en Europa ha sido tan sólido que el Viejo continente ya es el segundo mercado para este tipo de vehículos después de China, tanto en volumen como en penetración de mercado. Y lo demuestra el hecho de que a finales de 2021 los modelos 100% eléctricos disponibles en el mercado ya habían pasado de 25 a 75 en solo tres años.

Soto, J. L. "El triunfo de los coches eléctricos en Europa (pero no en España)".

28. ¿Cuánto han descendido las matriculaciones de automóviles el año pasado?

- A. Un 2,3%
- B. Un 2,4%
- C. Un 1,6%
- D. Un 2,7%

29. ¿Cuál es la principal causa del crecimiento de los coches eléctricos en Europa?

- A. La mentalidad ecológica de la sociedad
- B. La bajada generalizada de precios de venta de este tipo de automóvil
- C. Las ayudas oficiales de la UE a la compra
- D. La expansión de puertos de recarga de estos vehículos

30. Indique cuál de estos mercados es el que posee mayor cantidad de vehículos eléctricos:

- A. China
- B. Unión Europea
- C. Estados Unidos
- D. Latinoamérica

31. ¿Cuál de las siguientes configuraciones automáticas no se encuentra en el área de clasificación automática de una Unidad de Productos Registrados (UPR)?

- A. SCP
- B. SCG
- C. CAP
- D. TOP (FLAT)

32. Los campos sombreados en amarillo que aparecen en IRIS en la grabación manual de un albarán, ¿deben rellenarse obligatoriamente?

- A. No
- B. Es opcional
- C. Sí
- D. Solo si hay modificaciones

33. Las 4 fases sucesivas del proceso de reflexión estratégica son:

- A. Planificación, acción, control y medición
- B. Análisis, formulación, planificación y ejecución
- C. Formulación, análisis y control
- D. Planificación, control, medición y acción

34. En una unidad de distribución, ¿qué es lo primero que se muestra al abrir la aplicación Milla?

- A. El kilometraje registrado para el último trayecto realizado
- B. La relación de vehículos asignados para la Unidad del usuario
- C. El kilometraje registrado para la relación de vehículos
- D. La relación de todos los vehículos utilizados anteriormente por el usuario

35. ¿Es posible anular una operación de venta de productos si ya ha subido a la bolsa de la PDA?

- A. Sí, pero solo para las cajas de tamaño grande
- B. No, en ningún caso se podrá anular una venta de productos una vez ha subido a la bolsa
- C. Sí, siempre que el pago se vaya a realizar mediante tarjeta
- D. Sí, se podrá anular pulsando en el icono de la papelera

36. ¿Cuál es el plazo de entrega establecido para los envíos de publicorreo premium?

- A. Entrega en 3 días hábiles, en el 90% de los envíos con destino nacional
- B. Entrega en 4 días hábiles, en el 90% de los envíos con destino nacional
- C. Entrega en 3 días hábiles, en el 93% de los envíos con destino nacional
- D. Entrega en 3 días hábiles, en el 93% de los envíos con destino nacional

37. ¿Cuál de los siguientes elementos de contenerización asociados al transporte tiene más capacidad en metros cúbicos?

- A. Carro transportador
- B. Jaula
- C. Contenedor plegable de paquetería
- D. Cartones retractiladores

- 38. En una Unidad de Admisión Masiva, al realizar un depósito de muestreo o check list, ¿en qué unidad de medida deben ir expresados los pesos?**
- A. En gramos
 - B. En kilogramos
 - C. No se expresan pesos, solo cantidades de envíos
 - D. Ninguna de las respuestas anteriores es correcta
- 39. En relación con la diligencia debida establecida en la normativa sobre prevención del blanqueo de capitales y financiación del terrorismo, indique cuál de las siguientes afirmaciones es correcta:**
- A. Se aplican medidas simplificadas de diligencia debida a las operaciones realizadas por personas con responsabilidad pública.
 - B. En las operaciones de envío de dinero, al ser consideradas como de riesgo alto, a todos los clientes se les aplican medidas reforzadas.
 - C. Se aplican medidas reforzadas de diligencia debida a las operaciones realizadas por personas con responsabilidad pública.
 - D. Se aplican medidas reforzadas a las entidades de derecho público de los estados miembros de la Unión Europea o de países terceros equivalentes.
- 40. Con carácter general, ¿cuál es en España el límite por transferencia, ya sea de envío o de pago, a través de Western Union?**
- A. 999,99 € por persona y día
 - B. 2.499,99 € por persona y día
 - C. 3.000,00 € por persona y día
 - D. Ninguna de las respuestas anteriores es correcta
- 41. ¿En qué espacio de la Web corporativa institucional de Correos podemos obtener información sobre las cifras claves del grupo?**
- A. Perfil del contratante
 - B. Grupo Correos
 - C. Transparencia
 - D. Personas y talento
- 42. La evaluación de riesgos en materia de prevención de riesgos laborales comprende la realizada en... (señale la respuesta correcta):**
- A. El lugar de trabajo
 - B. El puesto de trabajo
 - C. Las instalaciones del centro
 - D. El lugar de trabajo y puesto de trabajo del centro evaluado
- 43. En Correos Frío, ¿cuál es la capacidad neta para una caja grande destinada a un servicio de alimentación?**
- A. 9,2 litros
 - B. 21,2 litros
 - C. 30,2 litros
 - D. 52,2 litros
- 44. SGIE es en una de las aplicaciones básicas de gestión en Correos. ¿Cuál es el significado concreto de ese acrónimo?**
- A. Sistema de Generación Interior de Envíos
 - B. Sistema de Garantía Interna de Envíos
 - C. Sistema de Gestión Integral de Envíos
 - D. Sistema de Generación Interna de Envíos
- 45. De entre los siguientes, ¿qué medio de locomoción no utilizan los servicios rurales?**
- A. Automóvil
 - B. Motocicleta
 - C. Ciclomotor
 - D. Patinete eléctrico
- 46. ¿Cuál de las siguientes afirmaciones sobre las soluciones e-commerce de Correos es correcta?**
- A. Entre los servicios que ofrecen las soluciones e-commerce de Correos se encuentran: "Crea tu tienda", "Marketplaces" y "Local e-commerce", entre otros.
 - B. Las soluciones e-commerce son servicios de Correos donde cualquier usuario puede dar de alta un burofax o enviar una carta certificada.
 - C. Las soluciones e-commerce de Correos son un consultorio online para que las personas que tengan problemas con su e-commerce las solucionen.
 - D. Todas las respuestas anteriores son correctas

47. ¿Cuál es el peso de un envío automatizable de formato C5?

- A. Entre 2 y 20 gramos
- B. Entre 2 y 30 gramos
- C. Entre 2 y 40 gramos
- D. Entre 2 y 50 gramos

48. En relación con la atención al cliente por vía telefónica, señale cuál de las siguientes afirmaciones es correcta:

- A. El lenguaje es una herramienta de comunicación interpersonal fundamental. Se deberá utilizar con los clientes un lenguaje formal, correcto y educado.
- B. Es necesario contar con registros variados del lenguaje, es decir, adaptar el lenguaje al interlocutor para que comprenda.
- C. Es necesario usar un lenguaje claro y sencillo, evitando expresiones coloquiales y tecnicismos
- D. Todas las respuestas anteriores son correctas

49. En el ámbito del tratamiento de los envíos internacionales de importación, indique cuál de las siguientes afirmaciones es incorrecta:

- A. Los envíos no registrados correctamente en los sistemas son inexistentes, por tanto, no pueden ser penalizados
- B. Hay que cumplir con los plazos de entrega definidos para cada tipo de producto
- C. Los envíos no registrados correctamente en los sistemas son inexistentes, por tanto, pueden ser penalizados o no cobrados.
- D. Los acuerdos multilaterales incluyen los plazos de entrega y pueden incluir penalizaciones dependiendo del tipo de producto.

50. Al realizar un depósito de muestreo o check list en una Unidad de Admisión Masiva, ¿cuáles son los campos calculados por IRIS en función de los valores introducidos?

- A. IRIS no calcula nada, todos los valores hay que introducirlos manualmente
- B. Peso unitario y peso neto
- C. Peso unitario, peso neto y número de envíos calculado
- D. Peso unitario, peso neto, número de envíos calculado y porcentaje

51. ¿Cuál es el peso óptimo del correo no normalizado automatizable en la configuración TOP (FLAT)?

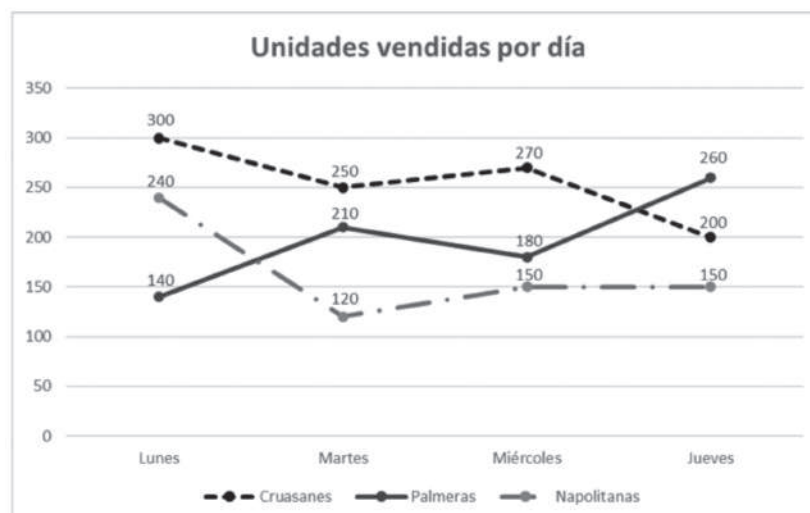
- A. Hasta 100 gramos
- B. Hasta 400 gramos
- C. Hasta 600 gramos
- D. Hasta 800 gramos

52. ¿Cuál de las siguientes afirmaciones sobre Correos Sampling es correcta?

- A. Correos Sampling no es ningún servicio que ofrezca Correos
- B. Correos Sampling es un servicio de Correos que permite a sus usuarios conocer nuevos productos lanzados al mercado y a las empresas generar notoriedad y dar conocer sus productos, entre otras ventajas
- C. Correos Sampling es una app en la que los usuarios que la tengan descargada podrán solicitar cita previa en una oficina o hacer el seguimiento de sus envíos a través de PaqBook.
- D. Correos Sampling es el área privada de correos.es, donde los clientes particulares y los comerciales de Correos contratan productos de la empresa.

Preguntas psicotécnicas:

Un repostero analiza las ventas para ver cuál de sus productos es el más vendido. En concreto, observa las unidades vendidas de tres de sus productos durante cuatro días: cruasanes, palmeras y napolitanas. De acuerdo con la información recopilada, conteste a las siguientes preguntas:



53. ¿Cuál es la diferencia de unidades vendidas entre napolitanas y palmeras el martes?

- A. 90 unidades
- B. 130 unidades
- C. 40 unidades
- D. 100 unidades

54. Del total de unidades vendidas el miércoles, ¿qué porcentaje corresponde a las napolitanas?

- A. 50 %
- B. 30 %
- C. 45 %
- D. 25 %

55. ¿Por cuántas unidades superan las ventas de cruasanes a las de palmeras el lunes?

- A. 60 unidades
- B. 160 unidades
- C. 100 unidades
- D. 40 unidades

56. Una unidad de reparto ordinaria, ¿qué documentación general debe tener?

- A. Un plano de la localidad
- B. Un cuadro de clasificación general
- C. Una base de datos actualizada del callejero de la unidad
- D. Todas las respuestas anteriores son correctas

57. Entre el equipamiento auxiliar en distribución está el carro expositor de bandejas. Atendiendo al número de baldas de que disponen, ¿cuántos modelos existen?

- A. 2 modelos: de 4 baldas y de 3 baldas
- B. 3 modelos: de 5 baldas, de 4 baldas y de 3 baldas
- C. 2 modelos: de 5 baldas y de 4 baldas
- D. Solo existe un modelo, de 5 baldas

58. ¿Cuál es el peso volumétrico máximo del Paquete Azul?

- A. 50 kg
- B. 20 kg
- C. 60 kg
- D. 85 kg

59. ¿Cuál es el Centro de Tratamiento Automatizado con mayor número de provincias dependientes?

- A. CTA de Sevilla
- B. CTA de Granada
- C. CTA de Madrid
- D. CTA de Valladolid

60. En el ámbito de la admisión masiva de Correos, ¿qué es SAVA?

- A. Sistema de admisión de valijas
- B. Sistema de admisión para varios albaranes
- C. Sistema informático para gestionar la venta, admisión y facturación de agentes
- D. Sistema de anulación para varios albaranes

61. ¿En qué año se incorporó Correos Express Portugal al grupo Correos?

- A. Año 2022
- B. Año 2021
- C. Año 2019
- D. Año 2020

62. ¿Desde qué aplicación se tiene que solicitar el acceso a Minerva?

- A. Desde SIGUA
- B. Desde SGIE
- C. Desde el CAU
- D. Desde CRM

63. Al utilizar un vehículo para el reparto, ¿cuál de los siguientes EPI no es necesario en la conducción de vehículos de 2 o 3 ruedas?

- A. El casco
- B. El chaleco de alta visibilidad
- C. El lumbostato
- D. Los guantes

- 64. ¿Cuál es el plazo de entrega del Paq Light Internacional para los principales destinos en Asia?**
- A. De 3 a 5 días
 - B. De 1 o 2 días
 - C. De 6 a 8 días
 - D. 9 días
- 65. ¿Dónde está instalada la configuración CAP, para la admisión y clasificación de la paquetería voluminosa no automatizable en SCP?**
- A. CTA de Sevilla y CTA de Málaga
 - B. CTA de Santiago y CTA de Vitoria
 - C. CAM 1 y CAM 4 de Madrid
 - D. CTA de Zaragoza y CTA de Madrid
- 66. Un cliente de Correos, ¿puede realizar el seguimiento de su envío?**
- A. Sí, a través de Conecta, con el número que figura junto al código de barras de su impreso CN23
 - B. Sí, a través de la aplicación Talos
 - C. Sí, a través de la aplicación Talina
 - D. Sí, en el localizador de la web de Correos, con el número que figura junto al código de barras de su impreso M11A.
- 67. Mi trabajo en Correos implica manejar mucha documentación en papel a diario. ¿Cómo debo guardar esta documentación?**
- A. De forma ordenada en armarios y cajones cerrados con llave
 - B. En los cajones de mi mesa o de mi lugar de trabajo, sin cerrar con llave para poder obtenerlos más rápidamente
 - C. No es necesario guardarla, no suele entrar nadie en mi zona de trabajo
 - D. Ordenado en carpetas encima de un lugar visible
- 68. ¿Qué modalidades se ofrecen en el servicio de Envío a Buzón Digital?**
- A. La modalidad online desde Buzón Digital y la modalidad presencial desde una Oficina de Correos
 - B. La modalidad online desde Buzón Digital y la modalidad online desde Correos Market
 - C. La modalidad de envío postal por carta ordinaria y la modalidad presencial desde una Oficina de Correos
 - D. La modalidad de envío telemático en Sede Electrónica y la modalidad de envío postal por carta ordinaria
- 69. Atendiendo a su naturaleza jurídica, ¿cuál es exactamente la denominación social de Correos?**
- A. Sociedad Estatal Correos y Telégrafos S.A. S.M.E.
 - B. Sociedad Española Correos y Telégrafos S.A, S.M.E.
 - C. Sociedad Nacional Correos y Telégrafos S.A. S.L.P.
 - D. Sociedad Mercantil Nacional Correos y Telégrafos S.A.
- 70. ¿Cuándo lanzó Correos el lema: "Ayudar en todo lo que podamos"?**
- A. Durante el confinamiento causado por la Covid 19
 - B. Durante la recogida de cartas para los Reyes Magos en hospitales
 - C. Durante la participación en "La gran recogida de alimentos" desde FESBAL
 - D. Durante las actividades de reforestación
- 71. ¿Qué se utiliza para realizar el registro y control de temperatura de los envíos de Correos Frío que se hacen mediante el uso de cajas isotérmicas?**
- A. Sondeas de temperatura
 - B. Etiquetas RFID/NFC
 - C. Termógrafos
 - D. Dataloggers
- 72. Señale cuál de las siguientes funciones no se gestiona desde la aplicación SIGUA:**
- A. La asignación de vehículos a usuarios en una unidad de reparto
 - B. La solicitud y revocación de accesos para identidades ya existentes, ya sea para sí mismo o para que los responsables de grupos de trabajo puedan pedir acceso para las personas a su cargo.
 - C. La gestión de diversos códigos (Codired) necesarios para el correcto funcionamiento de aplicaciones de negocio.
 - D. La asignación de responsables a usuarios y viceversa
- 73. Según la Ley 43/2010, de 30 de diciembre, del servicio postal universal, ¿cuál de los siguientes derechos no es un derecho de los usuarios de los servicios postales?**
- A. La fidelidad en la custodia y gestión de los envíos postales
 - B. La plena garantía del secreto de las comunicaciones postales
 - C. La prestación de un servicio postal universal de calidad
 - D. La contratación del servicio de Correos Frío

74. ¿Qué peso es el máximo permitido para una bolsa de valija operada por Correos?

- A. 7 kg
- B. 30 kg
- C. 20 kg
- D. 40 kg

75. En distribución, ¿qué supone la declaración de "entorno especial", que se contempla en el reglamento que regula la prestación de los servicios postales?

- A. La supresión del servicio de reparto a domicilio de la correspondencia ordinaria y certificada
- B. La supresión del servicio de reparto a domicilio de la correspondencia ordinaria
- C. La supresión del servicio de reparto a domicilio de la correspondencia certificada
- D. La supresión del servicio diario de reparto a domicilio de la correspondencia, pasando a ser de 3 días por semana, siempre en días alternos.

76. En relación con el sistema de gestión de la calidad (SGC) en Correos, ¿en qué consiste el proceso de mejora continua?

- A. Planificar, hacer, verificar y actuar
- B. Planificar, hacer, comparar y actuar
- C. Planificar, hacer y comparar resultados
- D. Establecer, hacer, comparar y actuar

77. En el ámbito de los operadores postales, ¿para qué se utilizan los sistemas de trazabilidad internacional?

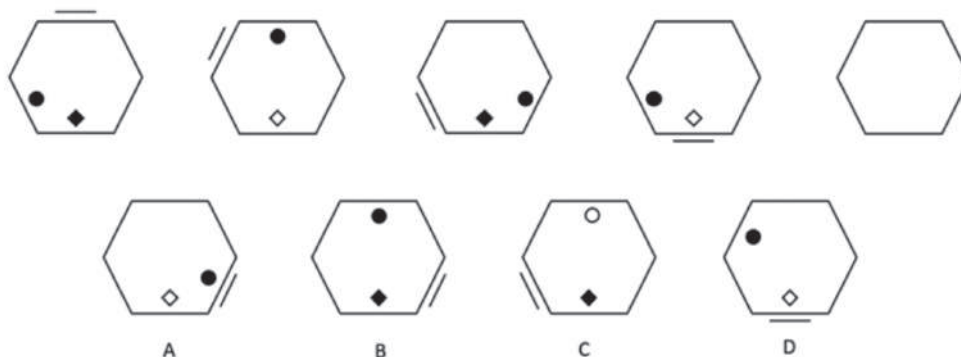
- A. Para permitir el seguimiento de los envíos en las herramientas de trazabilidad
- B. Las otras tres respuestas son correctas
- C. Para conocer si se cumple con la calidad de los estándares pactados
- D. Para conocer la situación de los envíos dentro del proceso logístico

78. En Correos, ¿qué se entiende por "Agentes turísticos"?

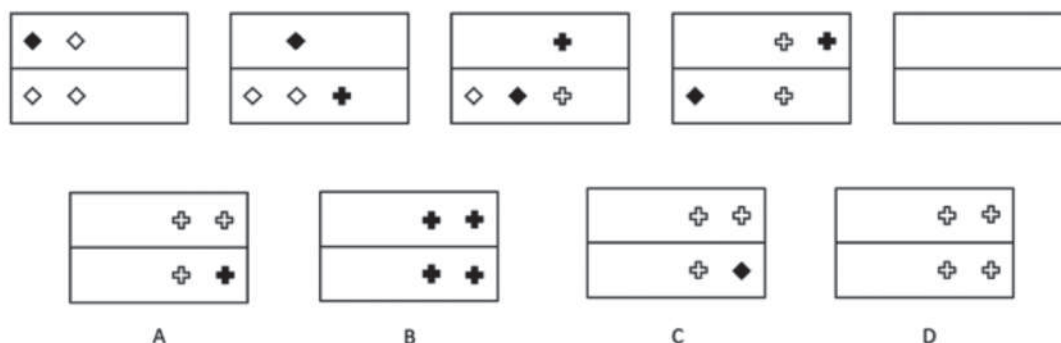
- A. Son empleados de Correos que se encargan específicamente de la distribución en zonas mayoritariamente habitadas por ciudadanos extranjeros.
- B. Es un departamento de Correos que se encarga de promociones turísticas para empleados
- C. Es una empresa externa que Correos contrata para comercializar sellos y productos turísticos
- D. Ninguna de las anteriores respuestas es correcta

Preguntas psicotécnicas:

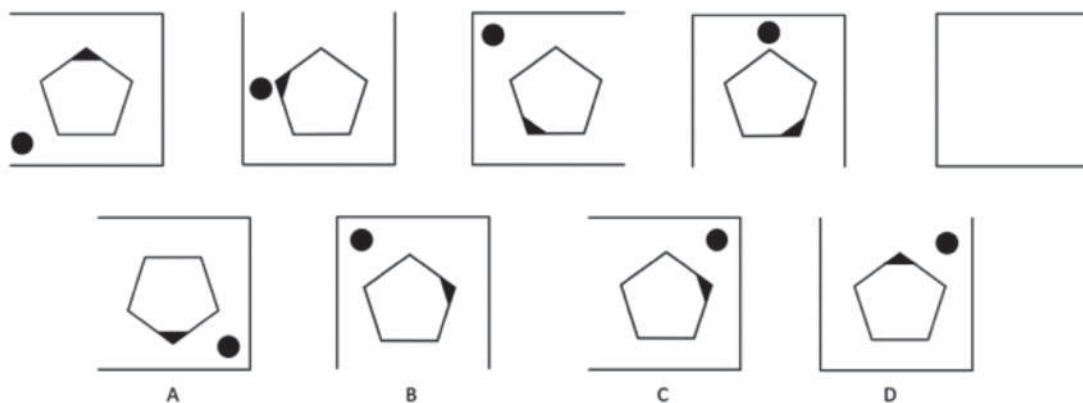
79. Encuentre entre las figuras inferiores (A, B, C o D), aquella que completa la serie de figuras presentada en la parte superior. Nótese que la serie tiene cuatro figuras a falta de la quinta:



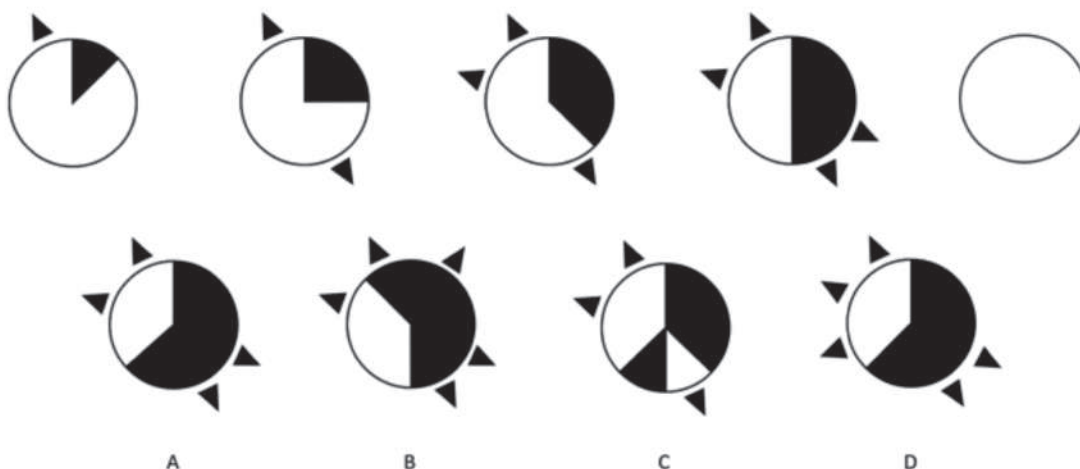
80. Encuentre entre las figuras inferiores (A, B, C o D), aquella que completa la serie de figuras presentada en la parte superior. Nótese que la serie tiene cuatro figuras a falta de la quinta:



81. Encuentre entre las figuras inferiores (A, B, C o D), aquella que completa la serie de figuras presentada en la parte superior. Nótese que la serie tiene cuatro figuras a falta de la quinta:



82. Encuentre entre las figuras inferiores (A, B, C o D), aquella que completa la serie de figuras presentada en la parte superior. Nótese que la serie tiene cuatro figuras a falta de la quinta:



83. Según la normativa vigente, ¿cuál de los siguientes no está entre los supuestos que se establecen para ser considerados "entornos especiales" en el sector postal?

- A. Viviendas aisladas o situadas en entornos calificados como diseminados y estén situadas a más de 250 metros de la vía pública.
- B. Entornos de gran desarrollo de construcción y mínima densidad de población
- C. Zonas rurales
- D. Mercados, centros comerciales y de servicios

84. ¿Cuáles son las medidas del embalaje del Paq Bicicleta?

- A. 150 x 30 x 90 cm
- B. 200 x 50 x 100 cm
- C. 150 x 10 x 90 cm
- D. 150 x 100 x 100 cm

85. ¿A qué plan está sujeta la limpieza de las bolsas de los carros de reparto?

- A. Plan de limpieza
- B. Plan de aseo y mantenimiento
- C. Plan de mantenimiento total
- D. Plan Limbo

86. ¿Cuál es la normativa vigente que regula la materia de protección de datos de carácter personal?

- A. La Directiva 95/45/CE del Parlamento Europeo y del Consejo, de 24 de octubre de 1995, relativa a la protección de las personas físicas en lo que respecta al tratamiento de datos y a la libre circulación de estos.
- B. La Ley Orgánica 15/1999, de 13 de diciembre, de protección de datos de carácter personal
- C. El Reglamento (UE) 2016/679 del Parlamento Europeo y del Consejo de 27 de abril de 2016, relativo a la protección de las personas físicas y a la libre circulación de estos datos y la Ley Orgánica 3/2018, de 5 de diciembre, de Protección de datos Personales y Garantía de Derechos Digitales.
- D. La protección de datos de carácter personal no está regulada por ninguna norma con rango de ley

- 87. En el caso de que el peso volumétrico sea superior al peso real, de un envío Islas Marítimo de Correos Express, ¿qué conversión se aplicará para facturararlo?**
- A. 167 kg/m³
 - B. 200 kg/m³
 - C. 333 kg/m³
 - D. 125 kg/m³
- 88. A través del servicio de suscripción del Buzón Digital, el usuario podrá suscribirse a... (señale la respuesta correcta):**
- A. Al Servicio de Reenvío Postal Nacional de Correos
 - B. A la Newsletter de Correos Market
 - C. A la Nómina Digital
 - D. A Correos Sampling
- 89. ¿Qué es Mooevo?**
- A. Una startup para el reparto con drones
 - B. Una startup con una solución basada en inteligencia artificial
 - C. Una startup que desarrolló junto con Correos un modelo de carro de reparto asistido
 - D. Una startup dentro del Reto Lehnica para la instalación de buzones inteligentes
- 90. En relación con las limitaciones a las garantías de los usuarios de los servicios postales, establecidas en la normativa postal, señale cuál de las siguientes afirmaciones es correcta:**
- A. Los envíos postales solo podrán ser detenidos o interceptados por resolución motivada de la autoridad judicial.
 - B. Los envíos postales solo podrán ser detenidos o interceptados por resolución motivada de la autoridad policial.
 - C. Los envíos postales solo podrán ser detenidos o interceptados por resolución motivada de la autoridad gubernamental.
 - D. Los envíos postales solo podrán ser detenidos o interceptados por resolución motivada de la autoridad europea.
- 91. Entre las aplicaciones utilizadas en las oficinas de Correos está SEDI. ¿Cuál es su función?**
- A. Es la aplicación con la que se accede al gestor de turnos y permite controlar el tiempo de espera de los clientes.
 - B. Es la aplicación específica para el envío de dinero en Correos
 - C. Es la aplicación que permite la venta de productos de la ONCE en las oficinas
 - D. Es el sistema español de identificación, para los clientes de las oficinas
- 92. En Correos, ¿en qué consiste el reparto de valija bitoque?**
- A. Cuando se hace la entrega de valijas a primera hora y se recogen a última hora
 - B. Cuando por exceso de dimensiones una valija tiene que ser trabajada por dos personas
 - C. Cuando se entrega y se recoge una valija a la vez y en el mismo momento
 - D. Cuando un cliente recibe dos valijas a la vez
- 93. En relación con los riesgos en materia de protección de datos, señale cuál de las siguientes no es una medida organizativa a aplicar por los empleados:**
- A. Antes de enviar un correo electrónico se ha de comprobar que el destinatario y la información enviada son correctos.
 - B. Los empleados solo pueden dejar desatendidos los carritos que contengan cartas o paquetes de los clientes mientras realizan la entrega de los envíos.
 - C. Los empleados no deben dejar en su mesa, ni en la impresora, información accesible por terceros que contenga datos de carácter personal de clientes.
 - D. Nunca se ha de comunicar la contraseña a nadie, ni se debe escribir en ningún sitio
- 94. De las siguientes acciones, ¿cuál no se realiza por el personal encargado de la recogida de buzones?**
- A. Recoger la hoja de ruta, las llaves y los partes de incidencia
 - B. Controlar el horario de salida de la ruta
 - C. Descargar y etiquetar las bandejas
 - D. Grabar en SGIE los datos de recogida de envíos
- 95. ¿Cómo se denomina la herramienta informática que utiliza Correos en las auditorías y en la medición y valoración de sus servicios?**
- A. REDER
 - B. Audinter
 - C. Sistema de gestión de la calidad
 - D. SGIE

- 96. ¿En qué tres grandes bloques está estructurado el Portal de Transparencia de Correos?**
- A. Información normativa, información organizativa e información económica
 - B. Información organizativa, información económica e información sobre los empleados
 - C. Información sobre la participación de Correos en organismos nacionales, en organismos internacionales y en asociaciones de operadores.
 - D. Información económica, información sobre volúmenes postales e información sobre contratos
- 97. ¿Cuál de los siguientes no es un Paq Libre Servicio, de tarifa plana, comercializado en la red de oficinas de Correos?**
- A. Paq Peregrino
 - B. Paq Miscelánea
 - C. Paq Bicicleta
 - D. Paq Botella
- 98. ¿Se puede pasar a Lista un envío Citypaq que por sus medidas no entre en ningún compartimento del terminal Citypaq?**
- A. Sí, se liquida como avisado en SGIE y se pasa a la sucursal de referencia
 - B. Sí, se liquida en Tora como avisado de terminal automatizado
 - C. No, los envíos Citypaq siempre tendrán medidas aptas para los distintos compartimentos
 - D. Sí, siempre que el destinatario lo autorice
- 99. ¿Cuál de las siguientes opciones expresa mejor los compromisos en materia de sostenibilidad asumidos por Correos para 2030 en la "Cumbre del clima"?**
- A. Promover la circularidad y generar valor local
 - B. Alcanzar la neutralidad total en emisiones de CO2, promover la circularidad y adquirir energía 100% renovable.
 - C. Alcanzar la neutralidad total en emisiones de CO2, promover la circularidad, impulsar la movilidad inteligente y generar valor local.
 - D. Reducir las emisiones en el transporte, adquirir energía 100% renovable y generar valor local
- 100. Si nos referimos a las tipologías de servicios rurales, según el tipo de jornada y del medio de locomoción, ¿qué significan las siglas EAM?**
- A. Enlace rural de jornada completa motorizado
 - B. Enlace auxiliar de jornada completa motorizado
 - C. Enlace auxiliar de jornada reducida motorizado
 - D. Oficina auxiliar de jornada completa motorizada

PREGUNTAS ADICIONALES DE RESERVA:

SERÁN VALORADAS, CONFORME A SU NÚMERO DE ORDEN, EN EL CASO DE QUE SE ANULE ALGUNAS DE LAS 100 PREGUNTAS ANTERIORES

- 101. Si el personal de reparto de una unidad de distribución no puede realizar la entrega de una valija unitoque en tiempo y forma, ¿qué operativa ha de llevar a cabo?**
- A. Ninguna, ya que las valijas siempre se pueden entregar
 - B. Se regresará a la unidad con la valija para tratar la incidencia con el responsable de la unidad
 - C. Se entregará en la empresa de al lado, para que luego se la hagan llegar al destinatario
 - D. Las valijas unitoque no se entregan, va el destinatario a recogerla a la unidad de distribución
- 102. Paqbook es la funcionalidad de la app de Correos que permite... (señale la respuesta correcta):**
- A. Pedir libros por la app de Correos
 - B. Permite guardar tus facturas y tickets con Correos
 - C. Es el wallet de tus envíos, donde verás los envíos de los que eres destinatario o remitente
 - D. Ninguna de las respuestas anteriores es correcta

- 103. ¿Qué tipo de producto es un envío cuyo código de barras comienza por L y termina en ES?**
- A. Producto internacional de exportación interconnect estándar
 - B. Producto internacional de exportación interconnect premium
 - C. Certificado internacional
 - D. EMS importación
- 104. ¿Cuáles son las opciones para admitir en IRIS, de manera unitaria, envíos registrados generados a través de "Mi Oficina"?**
- A. Alta detallada con prerregistro y alta rápida con prerregistro
 - B. Alta detallada con prerregistro y admisión rápida con prerregistro
 - C. Alta detallada con prerregistro, alta rápida con prerregistro y admisión rápida con prerregistro
 - D. Alta detallada con prerregistro, alta rápida con prerregistro, admisión rápida con prerregistro y admisión ultra rápida.
- 105. ¿Cuál de las siguientes opciones no es un tipo de matasellos postal comercializado por Correos?**
- A. Primer día de circulación
 - B. Presentación
 - C. Especiales
 - D. Tarjetas postales
- 106. ¿Cuáles son las principales funcionalidades de SGIE para las unidades de distribución?**
- A. La asignación a reparto, liquidación de sección de reparto, control y consultas, gestión de estacionados, reetiquetar envíos y entrega directa citypaq.
 - B. La asignación a reparto, liquidación de sección de reparto, control y consultas, buzón electrónico, gestión de estacionados y reetiquetar envíos.
 - C. La asignación a reparto, liquidación de sección de reparto, control y consultas, buzón electrónico, gestión de estacionados, reetiquetar envíos y entrega directa a domicilio.
 - D. La asignación a reparto, liquidación de sección de reparto, control y consultas, buzón electrónico, gestión de estacionados, reetiquetar envíos y entrega directa citypaq.
- 107. ¿Cuáles son los ejes transversales del modelo de alineación con los Objetivos de Desarrollo Sostenible (ODS) de Correos?**
- A. Son tres: negocio social, relación con la sociedad y gestión sostenible
 - B. Son tres: negocio, innovación social y contribución a los ODS
 - C. Son dos: el reto demográfico y la comercialización de productos y servicios sostenibles
 - D. Son dos: la contribución a los ODS y la respuesta al reto demográfico
- 108. En el ámbito de la seguridad de la información, ¿qué es el vishing?**
- A. Es un tipo de software que tiene como objetivo dañar o infiltrarse sin el consentimiento de su propietario en un sistema de información.
 - B. Es un suceso que afecta a la confidencialidad, integridad o disponibilidad de los activos de información de la empresa. Tiene su origen en la manipulación no autorizada de información o en una violación a una política de seguridad de la información de la compañía.
 - C. Es una debilidad que presentan los activos tecnológicos de información y que facilita la materialización de las amenazas.
 - D. Es una técnica de fraude que consiste en la suplantación de identidad mediante una llamada de voz, en la que el interlocutor se hace pasar por un empleado de una empresa de confianza para solicitar datos personales o credenciales.
- 109. Con respecto al papel que juega el avance electrónico de datos en el comercio internacional, ¿cuál de las siguientes afirmaciones no es correcta?**
- A. Proporciona seguridad, al disponerse de la información previamente a la salida de origen de los envíos con mercancía.
 - B. Permite a las aduanas contar con la información para realizar una evaluación de riesgos antes de su carga en el transporte de origen.
 - C. Esta información no permite a los operadores postales el tratamiento automatizado de los envíos con mercancía.
 - D. Facilita los procedimientos aduaneros relacionados con el cobro de los impuestos o aranceles
- 110. En un almacén logístico, ¿cómo se denomina al software de gestión del almacén?**
- A. Layout
 - B. Outsourcing
 - C. SGA
 - D. Drive-in

